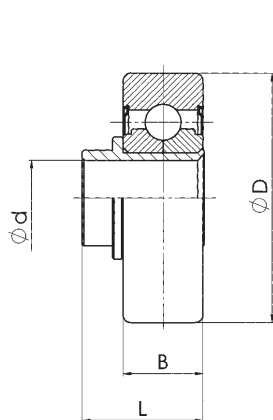
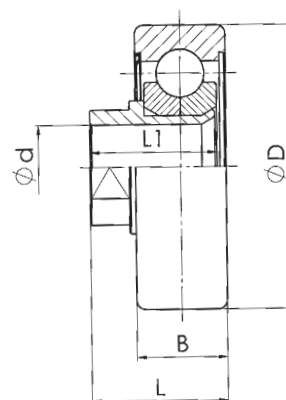


Pos. 1



Pos. 2



Pos. 3

Nº	REFEREN	D	B	d	L	L1	POS.
1310	95-0176	15	6	8	6		1
1311	95-0361	20	8	6	9		1
1312	95-0035	22	6,5	12	6,5		1
1313	95-0701	22,22	6,35	4,76	6,35		1
1314	95-0702	26,98	6,35	9,52	6,35		1
1315	95-1188	30	9	10	9		1
1316	95-1143	35	11	10	14		1
1317	95-1173	40	12	8	14		1
1318	95-1178	40	12	10	14		1
1319	95-1199	40	12	17	12		1
1320	95-1180	40	13	7	15		1
1321	95-1167	42	12	8	14		1
1322	95-1170	42	12	10	14		1
1323	95-0703	44,45	14,28	12,7	14,28		1
1324	95-0571	45	10	12	12,4		1
1325	95-1114	45	12	10	15		1
1326	95-1166	45	12	10	14		1

*Conveyor Bearings for Ovens**Kugellager für Öfen - Roulements pour Fours - Rodamientos para Hornos*

Nº	REFEREN	D	B	d	L	L1	POS.
1327	95-1116	45	18	10	20		1
1328	95-0130	50	12	32	12		1
1329	95-1176	50	15	25	15		1
1330	95-0129	50	25	10,5	25		1
1331	95-0128	50	25	18	25		1
1332	95-1172	58	12	10	14		1
1333	95-0127	62	25	10,5	25		1
1334	95-0126	62	25	22	25		1
1335	95-0140	23	7,2	11,12	8,8		2
1336	2-95-0172	24	7,8	7	19,5		2
1337	2-95-0232	26	8	10	20		2
1338	2-95-0285	30	10	9	24		2
1339	95-1003	30	13	10	28		2
1340	2-95-0254	37	11	10	20,3		2
1341	2-95-0330	37	11	10,1	24,7		2
1342	2-95-0250	37	11	10,2	21,5		2
1343	95-1105	37	11,5	11	20		2
1344	95-0300	37	13	10	19,7		2
1345	95-1179	40	10	7	11		2
1346	95-0894	45	13	12	31		2
1347	95-0823	45	14,5	15	18,3		2
1348	95-0822	45	20	14	25		2
1349	95-0044	47	14	14	20,5		2
1350	95-1151	47	15	14	30,3		2
1351	95-1183	47	15	14,05	22,5		2
1352	95-1203	47	15	14,2	22,7		2
1353	2-95-0280	47	17	8	19		2
1354	95-1174	47	17	8	19		2
1355	95-1046	47,5	13,5	12,7	17		2
1356	95-1047	47,5	13,5	12,7	26		2
1357	95-0027	48	13,5	12	16,8		2
1358	2-95-0225	48	13,5	12,7	16,67		2
1359	2-95-0069	50	14	10	16		2
1360	95-0046	50	15	10	21,5		2
1361	95-1163	58	20	8	24		2
1362	95-1169	58	20	10	24		2
1363	95-0536	24	8	7	19,8	18,8	3
1364	95-0545	37	13	10	19,7	17,7	3
1365	2-95-0048	37	13	10	20,7	19,7	3
1366	2-95-0102	37	13	10	21,3	20,3	3
1367	95-1126	37	13	10,1	21	20	3
1368	2-95-0113	38	13	10,1	19,25	17,6	3
1369	95-0331	42	17	14,52	17	13,5	3
1370	95-1177	42	17	14,7	17	13	3
1371	95-0371	47	14	14	20,5	18,25	3
1372	95-1197	47	14	14,1	22	21,5	3
1373	2-95-0049	47	14	14,1	21	19,1	3
1374	2-95-0198	47	15	12,1	24,5	22,5	3
1375	95-0443	47	15	14	23	21,5	3
1376	95-1187	47	15	14,05	22,5	20,7	3
1377	95-1207	47	15	14,05	21	19	3
1378	95-1144	47	17	8	18	14	3
1379	95-1171	50	15	8	20	19,5	3
1380	95-1157	50	15	10	20	19,5	3
1381	95-1111	50	15	12	20	19,5	3
1382	95-1175	50	15	20	20	20	3
1383	95-1102	50	18	8	21	18	3
1384	95-1164	52	17	8	21	20,5	3
1385	95-1165	52	17	12	21	20,5	3
1386	95-1168	55	17	10	21	20,5	3